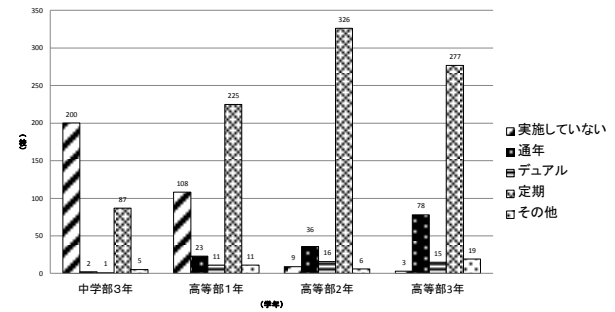


# 特別支援学校(知的障害)の 職場実習等について

— 卒論等の調査・訪問調査より —

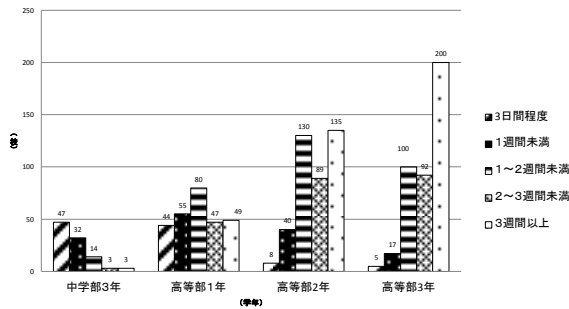
広島大学大学院教育学研究科  
准教授 竹林地 毅

## 職場実習の実施学年



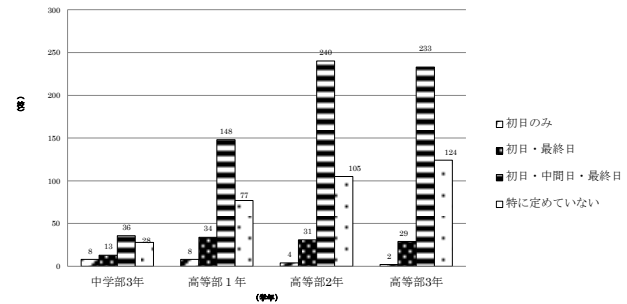
倉本, 竹林地(平成25年)

## 職場実習の期間(年間の合計)



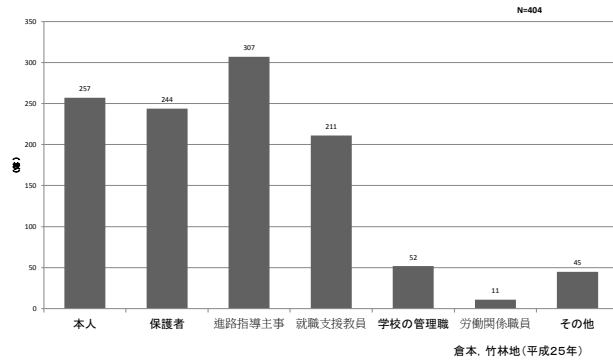
倉本, 竹林地(平成25年)

## 実習中の訪問指導日

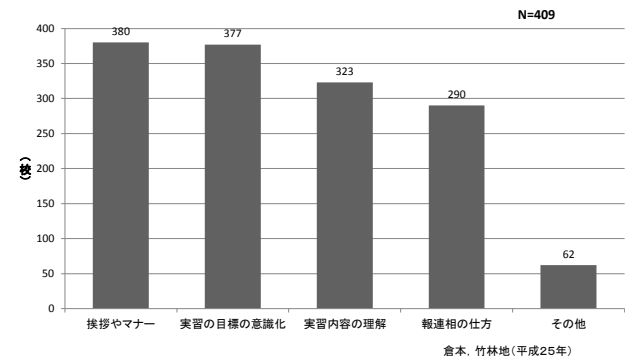


倉本, 竹林地(平成25年)

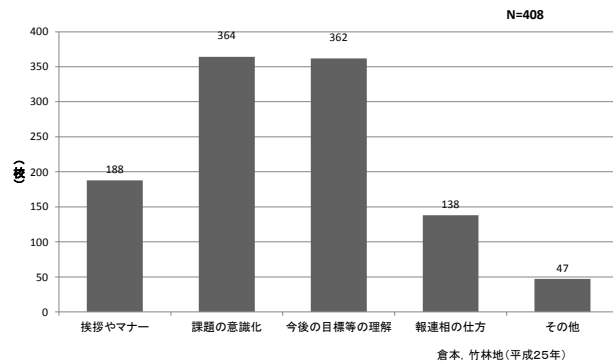
## 実習評価会の参加者



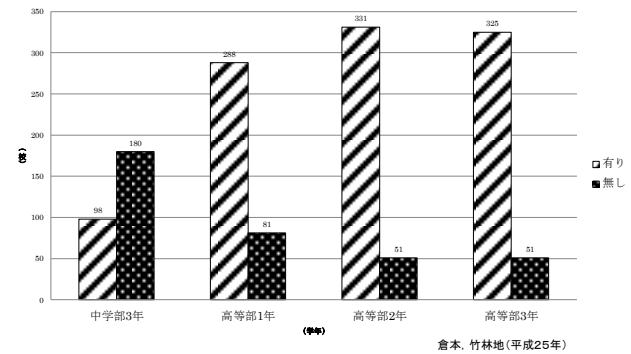
## 実習事前指導の内容



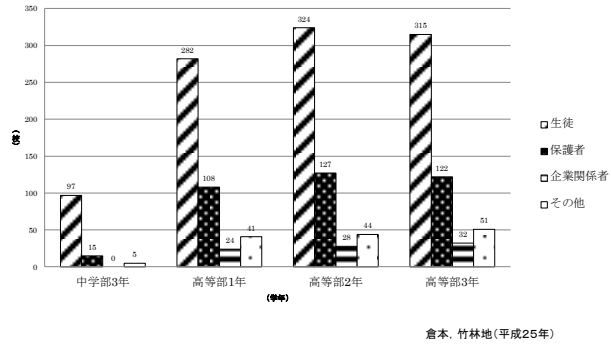
## 実習事後指導の内容



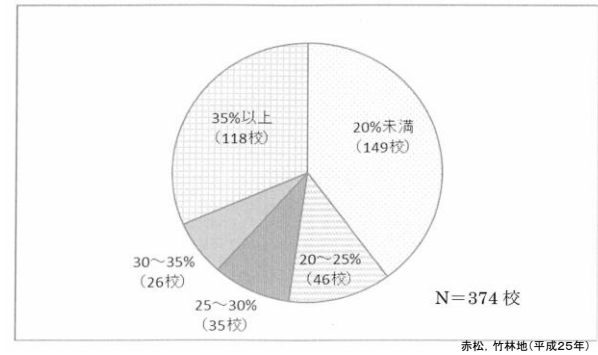
## 実習報告会の実施の有無



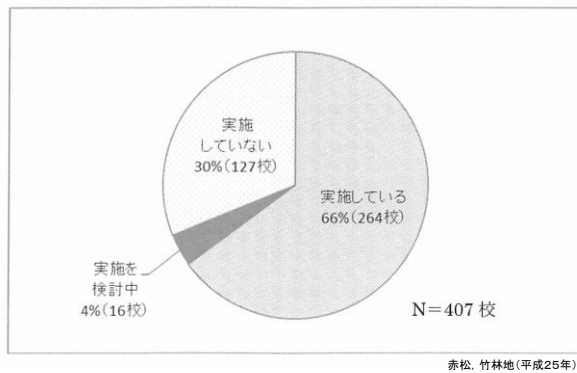
## 実習報告会の参加者



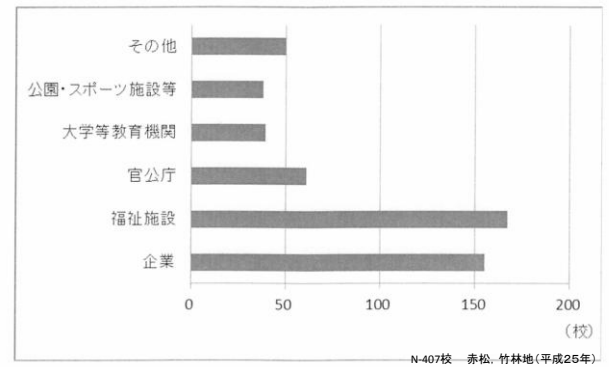
## 特別支援学校(知的)高等部卒業者就職率(平成25年3月)



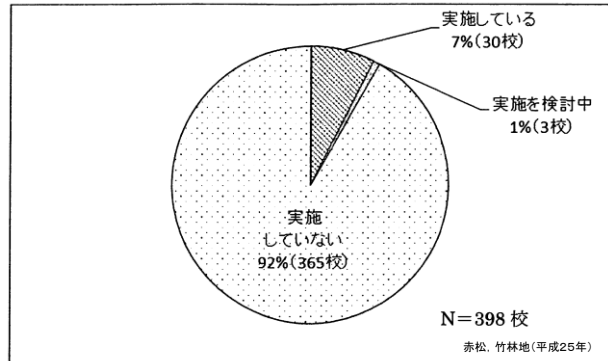
## 学校外での作業学習実施の有無



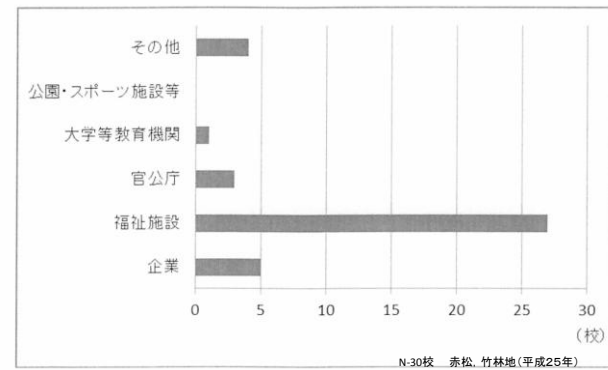
## 学校外での作業学習の実施場所



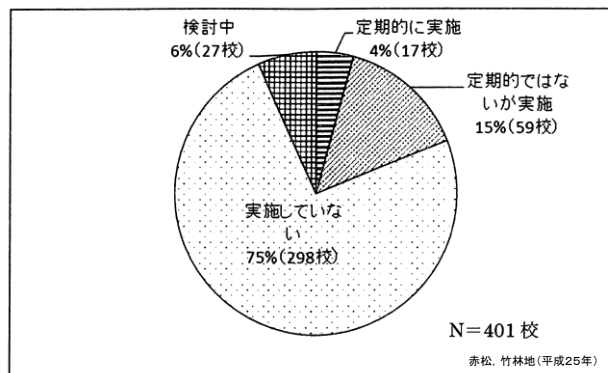
## 宿泊を伴う作業学習実施の有無



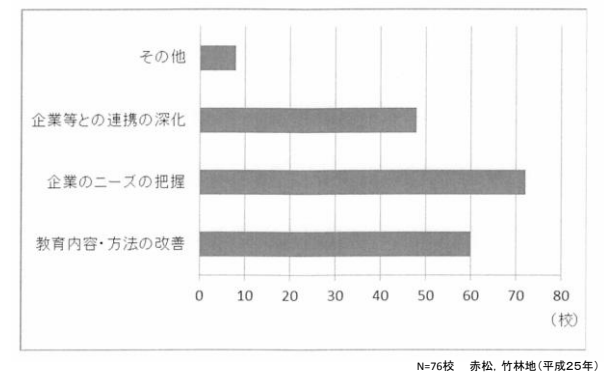
## 宿泊を伴う作業学習の実施場所



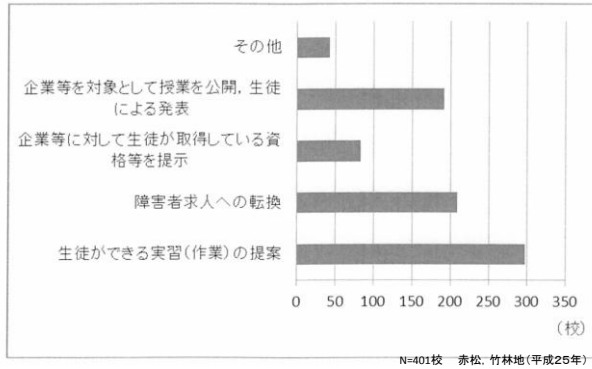
## 企業に対するアンケート実施の有無



## 企業に対するアンケートの目的



## 企業との連携, 開拓の工夫



## 企業との連携の記録・報告

